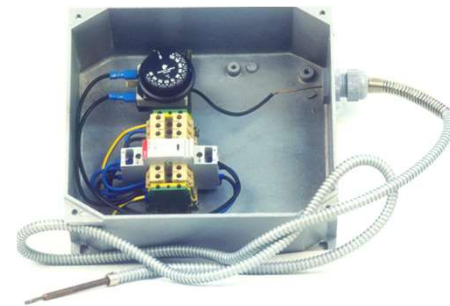


TERMOCOMBO

Termostato elettromeccanico alloggiato in scatola di alluminio insieme ad un teleruttore di potenza, per applicazioni in aree sicure e finalizzato al controllo ed al comando di circuiti scaldanti.

Le caratteristiche peculiari di questo prodotto sono:

- Collegamento diretto del circuito scaldante al teleruttore
- Comando di inserimento e disinserimento del circuito scaldante
- Estrema robustezza del contenitore in alluminio e protezione del capillare con guaina metallica flessibile



Caratteristiche

Il TERMOCOMBO è una unità di controllo della temperatura appositamente realizzata per le applicazioni di tracciatura elettrica con cavi scaldanti.

Si compone di un termostato elettromeccanico ON-OFF a capillare e bulbo sensibile ad espansione di fluido.

Il termostato è alloggiato in una cassetta in lega leggera con grado di protezione IP 66 e di dimensioni ottimali per agevolare le operazioni di cablaggio e collegamento del cavo scaldante e del cavo di alimentazione.

Il capillare è protetto da una guaina metallica spiralata in acciaio zincato di lunghezza 1500mm.

Il contatto del termostato comanda la bobina di un teleruttore incorporato nella scatola con portata 20A a 250V per il comando diretto dei circuiti scaldanti.

Il termostato è provvisto di manopola per impostare la temperatura da controllare; nell'unità sono inseriti i morsetti per il collegamento dell'alimentazione ai cavi scaldanti e morsetti di terra oltre alla vite di messa a terra.

Le pareti della scatola non sono forate e le forature sono eseguite in campo a misura dei pressacavi utilizzati. Sul frontale dell'unità sono alloggiati due lampade, una di colore VERDE che indica la presenza tensione e una di colore ROSSO che indica lo stato di inserimento dei circuiti scaldanti collegati.

Dati tecnici

Modello - Codice	TERMOCOMBO 1 - 05/10500 TERMOCOMBO 2 - 05/10501 TERMOCOMBO 3 - 05/10502
Tensione nominale	250V
Corrente nominale	20A
Temperatura ambiente	-30...+50°C
Grado di protezione	IP66
Dimensioni del contenitore	253 x 217 x 93mm (H)
Lunghezza del capillare	1.500mm
Range di temperatura	0...+40°C - TERMOCOMBO 1 +30...+120°C - TERMOCOMBO 2 +50...+350°C - TERMOCOMBO 3
Regolazione della temperatura	A mezzo manopola interna
Lampade di segnalazione sul coperchio	N. 1 di colore verde - segnalazione presenza tensione N. 1 di colore rosso - inserimento circuiti scaldanti
Foro ingresso cavo d'alimentazione	Non presente
Foro ingresso cavo scaldante	Non presente
Certificazione	CE