

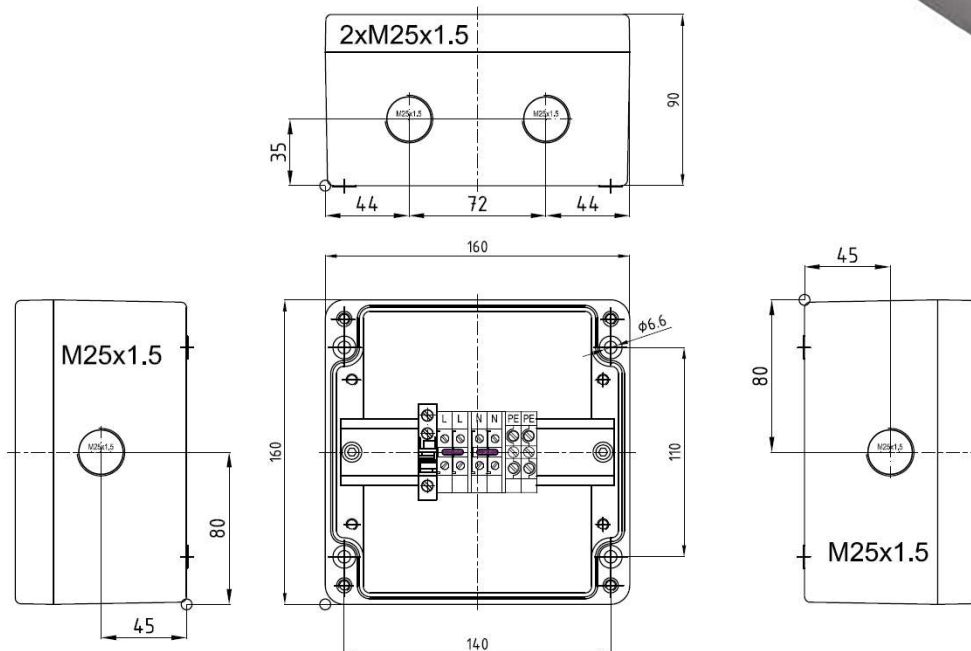
SCATOLE

Di alimentazione
e derivazione



Cassetta contenitrice in Poliestere nero per soddisfare le esigenze di protezione richieste negli ambienti industriali soggetti a certificazione ATEX. Offre elevata sicurezza anche quando utilizzata in condizioni estremamente sfavorevoli, in caso di esposizione con agenti corrosivi o sollecitazioni meccaniche. Un innovativo sistema di guarnizioni in silicone consente di raggiungere un elevato grado di protezione (IP66) e temperature minime fino a -55°C.

Per il mantenimento del grado di protezione della cassetta occorre impiegare pressacavi o altri accessori che devono a loro volta avere un grado di protezione almeno equivalente. La scatola è costruita in riferimento alle norme: CEI EN 60079-0 e viene fornita completa di piastra di fondo, guida DIN, appositi morsetti passanti per le relative connessioni elettriche e fori filettati M25.



Dati tecnici

Modello - Codice - Codice di origine	CSA/2 - 06/61911 - 088437 (1186413)
Dimensioni esterne	160 x 160 x 90mm (H) Altri formati a richiesta
Dimensioni interne	146 x 146 x 75mm
Materiale	Poliestere nero RAL 9005
Interasse di fissaggio	110 x 140mm - foro diametro 6,5mm
Grado di protezione	IP66
Temperature di esercizio	-55 / +100°C
Accessori	Piastra di fondo, guida DIN e morsetti passanti da 6mmq
Forature	N. 4 x M25 filettate di cui due con tappo
Peso	1.300gr
Certificazione	CE, ATEX II 2G Ex-e IIC T5, EAC

SCATOLE

Di alimentazione
e derivazione

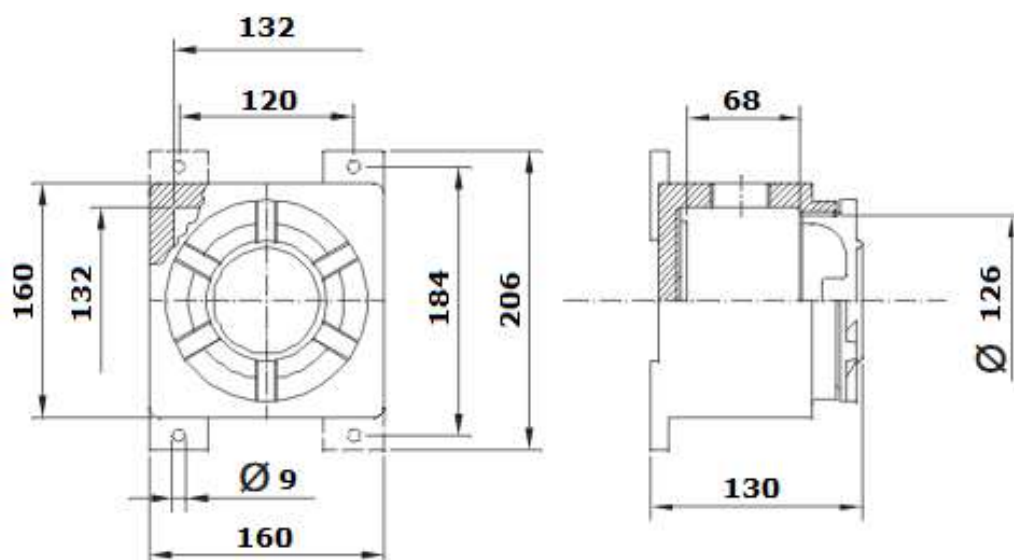


La custodia della serie GUB è adatta per essere installata in tutte quelle aree di un impianto dove esiste il pericolo di esplosione e/o incendio, o vi è presenza di polveri combustibili, che sono classificate come Zona 1, 2, 21, 22.

La qualità di questo prodotto è riconosciuta e apprezzata in tutto il mondo per la specifica ghisa impiegata e per le caratteristiche meccaniche delle finiture.

La serie GUB viene utilizzata quando si è in presenza di GAS di categoria IIC e serve prevalentemente alla funzione di porta morsettiere.

Il corpo ed il coperchio sono realizzati in ghisa. Le viti di terra interne/esterne in acciaio inox mentre le guarnizioni sono in neoprene ed in alternativa in silicone



Dati tecnici

Modello - Codice - Codice di origine	GUB0/SPECIAL - 06/60911 - GUB0-I
Dimensioni esterne	160 x 160 x 130mm (H) Altri formati a richiesta
Dimensioni interne	132 x 132 x 68mm
Materiale	Ghisa grigia RAL 7073
Interasse di fissaggio	120 x 184mm - foro diametro 9mm
Grado di protezione	IP66
Temperature di esercizio	-60 / +55°C
Accessori	Piastra di fondo, guida DIN e morsetti passanti da 6mmq
Forature	N. 3 x M20 filettate
Peso	8.400gr
Certificazione	CE, ATEX II 2G Ex-d IIC T6, EAC